

河北中泰钢结构科技有限公司

HEBEI ZHONGTAI STEEL STRUCTURE TECHNOLOGY CO.,LTD

您的一站式整体方案解决商

YOUR ONE-STOP OVERALL SOLUTION PROVIDER

—— 中泰房屋



HB ZHONG TAI
FANG WU
GANG JIE GOU

诚信 品质
服务 创新



目录

CONTENT

◆	公司简介	01
◆	公司资质	03
◆	企业规模	05
◆	箱式房介绍	10
◆	应用领域	12
◆	系列配置	13
◆	结构构造	15
◆	功能分类及布局	19
◆	箱式房优势	23
◆	物流运输优势	28
◆	工程案例	29
◆	活动板房及对照表	43
◆	社会贡献	45

中泰

房屋公司简介 Company Profile

公司成立于2018年5月，是一家集专业设计、研发、制造、物流配送、施工于一体的大型现代化模块化房屋企业，并与中国中铁、中国建筑、中冶、上海宝冶、北京城建、北京住总、中国边防部队、中国电力等公司建立了长期合作协议。

公司拥有钢结构工程专业承包叁级资质，公司在馆陶雄安新区外迁企业产业园里设置制造基地，项目总投资2.5亿元总占地100亩，拥有独立的辊式冷轧成型机组、焊接流水线、全自动喷涂流水线、总装流水线3条、门窗加工设备机组、机加工机组、进口多功能全自动新型复合板生产流水线等整套生产设施，设备和工艺先进，并拥有一大批高新技术人才，专门成立了模块化房屋研究所，确保提供坚固、绿色、智慧、舒适的组合建筑空间。

公司设置两个基地，邯郸馆陶工厂为总制造基地，总占地100亩，位于河北省邯郸市馆陶县经济开发区发展大道西侧。公司还在廊坊设置一个装配基地，总占地40亩，为装配工厂，业务主要辐射北京、天津、廊坊、雄安新区等地区。公司设备资产4600多万，生产设备先进、均为一线品牌设备厂商设备，生产布局合理，呈“一笔画”流水线分布，生产日储备产能120套/10小时；公司现有员工323人，管理人员共56人，占比17.3%，生产制造员工141人，占比43.7%，仓储和装卸员工30人，占比9.3%；工程安装人员96人，占比29.7%。其中高层管理人员6人，中层管理人员16人，研发和设计人员15人。

经营理念

核心
价值观

诚信 担当 共赢 创新

发展
宗旨

关注客户价值
创造最具社会价值的产品和服务

企业
愿景

做一个合格的
一站式服务整体方案解决商

发展目标

1-3年

经营管理模式由“粗放式管理”向“精益管理”过渡；

3-5年

发展战略由“紧随战略”向“自主研发战略”过渡；

5-10年

把中泰房屋打造成为装配式建筑行业内引领企业之一；





关于中泰▶▶▶



抗击新冠 驰援南宮

支援武汉疫情



关于中泰





▲
功能箱组装区



▲
复合板生产线



▲
车间存放区

我公司在长期的生产经营管理中，已经形成了一整套规范的工艺流程控制措施和控制要点，能全方位的为用户提供优质的产品。

我公司从原材料订货、采购、进厂、加工制造、装配、校验、到售后技术服务的全过程，建立了严紧、完善的质量保证体系和严格的质量管理、检验制度。对关键环节、关键件，建立质量控制点，加强工序控制，严格检查，从而确保了产品质量的可靠和性能的稳定。力求给客户最好的产品，最满意的服务，最放心的质量保证。

- 1) 我公司坚决杜绝无生产厂家、无合格证、无产品说明书的“三无产品”流向市场。
- 2) 产品出库前，再次进行检验，坚决杜绝把损坏、缺件、有质量问题的产品投入使用。
- 3) 产品投入使用后，我们还有一套便捷、完善的售后服务计划为用户服务。
- 4) 我公司保证合同项下所供产品与送检合格的样品一致，并且完全符合合同规定的质量、规格和性能的要求。所设产品渠道正当，配置合理。我们进一步保证，合同项下提供的全部产品没有设计、材料或工艺上的缺陷，没有因我公司的行为或疏忽而产生的缺陷。设备在正确安装、正常使用和保养条件下，在其使用寿命期内具有满意的性能。在产



品的质量保证期内，我公司对由于设计、工艺或材料的缺陷而产生的故障负责。

5) 根据质量检测部门检测结果或者在质量保证期内，如果产品的数量、质量或规格与合同不符，或证实产品是有缺陷的，包括潜在的缺陷，买方应尽快以书面形式向我公司提出所发现的缺陷，方可提出索赔，并可采取必要的补救措施，但其风险和费用将由我公司承担，买方根据合同规定对我公司行使的其他权利不受影响。



6) 产品的制造和检测均有质量记录和检测资料。我们已对产品进行全过程、全性能检查。



车间生产流水线

“装配式箱式房是钢框架结构，主体框架结构按照科学设计要求，采用辊

车间生产流水线 ——中泰房屋

式冷轧成型工艺压制成型；具有结构设计

合理、材料和结构力学性能优良、材料利用率高等特点；材料用料扎实，制作工艺考究，结构牢固，具有非常优异的抗风、抗震性能；

自动化喷涂流水线

“装配式箱式房结构的金属表面着色处理石墨烯粉末静电喷涂工艺，保证漆面30年不褪色。石墨烯是一种由碳原子构成的单层片状结构的新材料，是目前发现韧性最强的纳米材料。因其特殊纳米结构和优异的物理化学性能，被公认为21世纪的“未来材料”和“革命性材料”。

自动化喷涂流水线 ——中泰房屋



箱式房屋 3D效果



箱式房介绍

箱式房是一种可移动、可重复使用的建筑产品。也称为“组合箱式房”或者“集装箱式房”。

采用模化设计、工厂化生产，以箱体为基本单元，可单独使用，也可通过水平及竖直方向的不同组合形成宽敞的使用空间，竖直方向可以叠层。箱体单元结构是采用特殊型钢焊接而成的标准构件，箱与箱之间通过螺栓连接而成，结构简单，安装方便快捷。可用于房地产开发公司售楼展厅、产品销售展厅、临时接待中心、商业临时办公室、商铺等。



透明箱式房展示



闸机箱式房展示



门卫室箱式房展示



便利店箱式房展示

箱式房 应用领域



救灾安置房



军事营地



商用房



工程营地



市政临时用房



公共事业用房



旅游

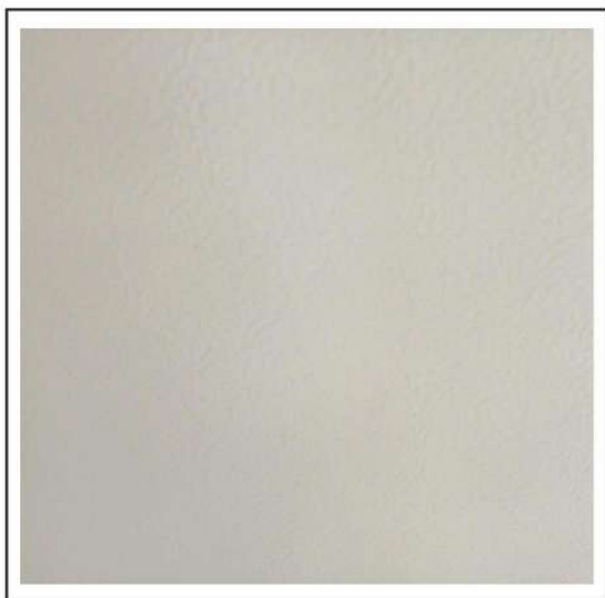


打包式箱房技术标准一览表 Packaged box technical standard list

产品规格： 2.4米箱 3米标准箱 Specifications:2.4m/3.0m meter Standard Container	长 (mm) Length(mm)	6055
	宽 (mm) Width(mm)	2990
	高 (mm) High(mm)	2896 (内5845*2780*2515)
	屋面形式 Roof form	平屋顶，有组织内排水 Flat roof, organized drainage
	层数 Storey	≤3层
设计参数 (标配) Design parameters (standard)	结构设计使用年限 Structural design life	20年 20 years
	地面活载 Ground live load	2.0KN/m ²
	屋面活载 Roof load	1.0KN/m ²
	风荷载 Wind load	0.6KN/m ²
	抗震设防烈度 Seismic fortification intensity	8度 8 Degrees
结构 structure	角柱 Prism	镀锌冷轧型钢，材质Q235B，t=3.0mm Galvanized cold-rolled steel, material Q235B, t=3.0mm
	屋面主梁 Roof main beam	镀锌冷轧型钢，材质Q235B，t=2.75mm Galvanized cold-rolled steel, material Q235B, t=2.75mm
	屋面次梁 Roof beam	镀锌冷弯C型钢，材质Q235B，t=1.7mm Galvanized cold-formed C-shaped steel, material Q235B, t=1.5mm
	地面主梁 Ground main beam	镀锌冷轧型钢，材质Q235B，t=3.0mm Galvanized cold-rolled steel, material Q235B, t=3.0mm
	地面次梁 Ground secondary beam	镀锌冷弯C型钢，材质Q235B，t=2.0mm Galvanized cold-formed C-shaped steel, material Q235B, t=2.0mm
	油漆 Paint	石墨烯粉末静电喷涂 110-160 μm Graphene powder electrostatic spraying 110-160 μm
屋面 Roof	屋面板 Roof panel	0.45mm厚镀锌彩钢板，颜色白灰色 360° 咬口 0.45mm thick galvanized color steel plate, color white gray
	保温棉 Insulation cotton	75mm厚玻璃丝棉毡，单面带铝箔，燃烧性能为A级不燃 75mm thick glass wool felt, single side with aluminum foil, burning performance is Class A non-combustible
	吊顶板 Ceiling board	0.5mm厚镀锌彩钢板，颜色白灰色 0.5mm thick galvanized color steel plate, color white gray

地面 Ground	装饰面层 Decorative surface	1.6mm厚PVC地胶，浅灰色 1.6mm thick PVC rubber, light gray
	基板 Substrate	18mm厚水泥纤维板，密度 $\geq 1.3\text{g/cm}^3$ 18mm thick cement fiber board, density $\geq 1.3\text{g/cm}^3$
	保温棉（选配） Insulation cotton (optional)	100mm厚玻璃丝棉毡，单面带铝箔，燃烧性能为A级不燃 100mm thick glass wool felt, single side with aluminum foil, burning performance is Class A non-combustible
	封底板（选配） Sealing plate (optional)	0.3mm厚镀锌彩钢板，颜色白灰色 0.3mm thick galvanized color steel plate, color white gray
墙面 Wall	厚度 Thickness	75mm厚彩钢玻璃丝绵夹芯板 75mm thick color steel glass silk sponge sandwich panel
	保温 Insulation	75mm厚玻璃丝绵，容量 $\geq 55\text{kg/m}^3$ ，燃烧性能为A级不燃 75mm thick glass wool, capacity $\geq 55\text{kg/m}^3$, combustion performance is Class A non-combustible
门 door	规格（mm） Specification (mm)	宽 \times 高=80 \times 2035 Width \times height = 850 \times 2035
	材质 Material	钢制门 Steel door
窗 window	规格（mm） Specification (mm)	宽 \times 高=1120 \times 1100 Width \times height = 1120 \times 1100
	框架材质 Frame material	塑钢，60系 Plastic steel, 60 series
	玻璃 Glass	5mm中空玻璃 5mm insulating glass
电 window	电压 Voltage	220V-250V
	电线 Wire	入户总电源线6平方，空调插座线4平方，普通插座线2.5平方，照明开关线1.5平方 The total power line of the household is 6 square meters, and the air conditioner socket line is 4 square meters. Ordinary socket line 2.5 square, lighting switch line 1.5 square
	断路器 Breaker	高分段小型断路器 High section miniature circuit breaker
	灯管 Lamp	双组LED日光灯，36W Double LED ceiling light, 36W
	插座 Socket	3个五孔插座10A，1个三孔空调插座16A，1个单联开关10A，国标 3 five-hole sockets 10A, 1 three-hole air conditioner socket 16A, 1 single switch 10A, national standard
水 water	给水 Water supply	PPR
	排水 Drain	UPVC
采用标准化施工，使用符合国家标准及设备配件 Standardized construction, use of equipment and accessories in line with national standards		
推荐功能 Recommended Function	办公、宿舍、会议等 Office, dormitory, meeting, etc.	

箱式房材料环保耐用



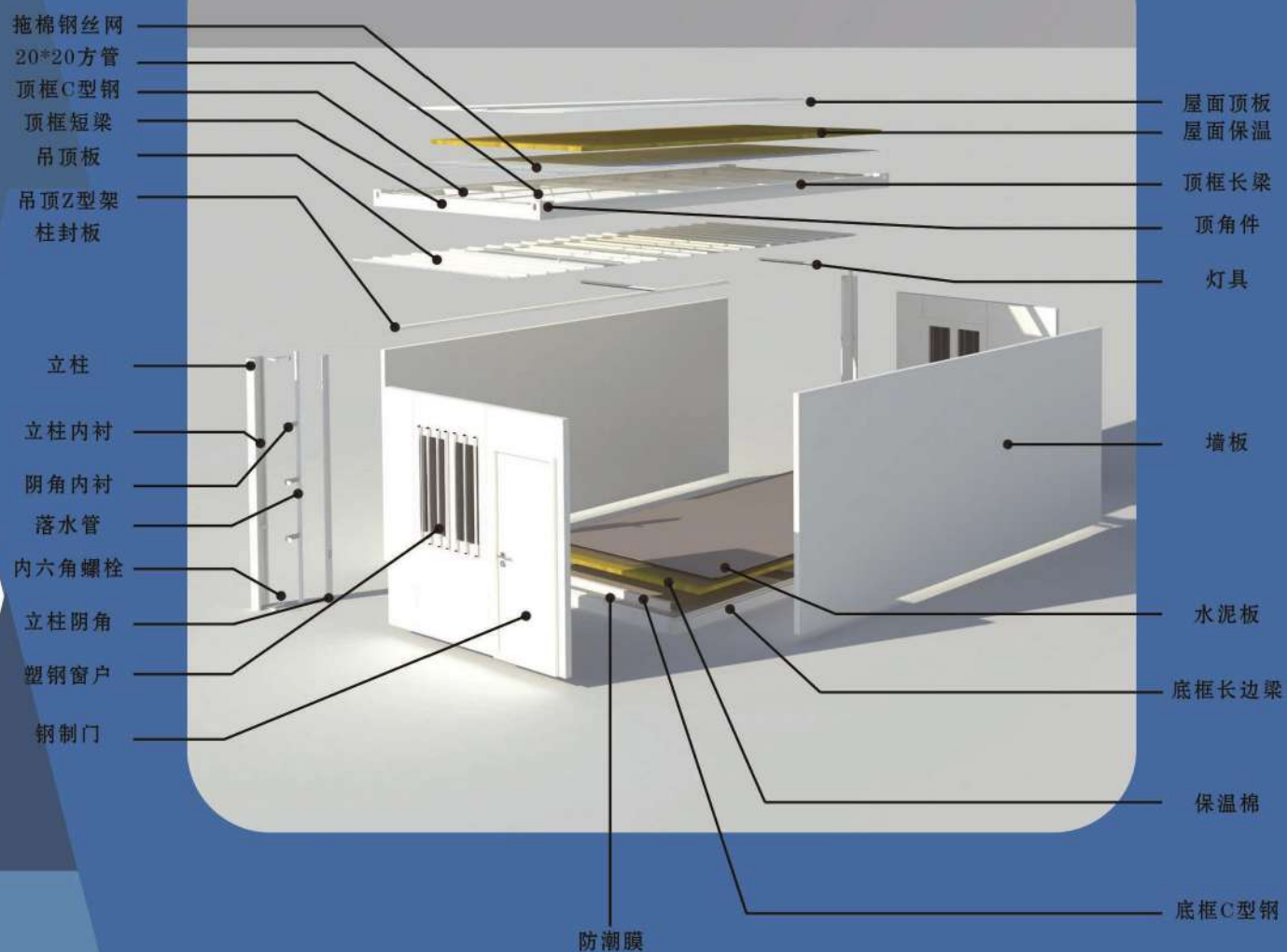
◆ 橘皮纹板
Orange Peel Panel

标准涂层颜色

Standard coating color

	<p>中泰房屋打包箱式房标准色 Zhongtai House Packing Room Standard Color</p>	
	<p>立柱 Column</p>	<p>淡黄白 Danhuangbai</p>
	<p>墙板 Wall panel</p>	<p>新宇白 Xinyubai</p>

箱房结构图



箱式房材料环保耐用



流水线

石墨烯
粉末

防腐

美观

现场无焊接

最高达
20年

色彩更加
鲜艳、丰富

提高防护强度，降低
施工环境与技术要求



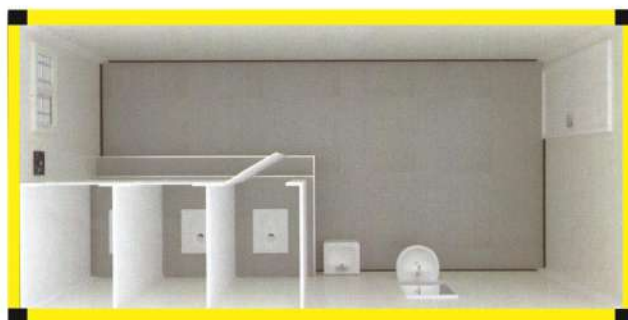
装配式箱式房结构的金属表面着色处理石墨烯粉末静电喷涂工艺，保证漆面30年不褪色。石墨烯是一种由碳原子构成的单层片状结构的新材料，是目前发现韧性最强的纳米材料。因其特殊纳米结构和优异的物理化学性能，被公认为21世纪的“未来材料”和“革命性材料”。



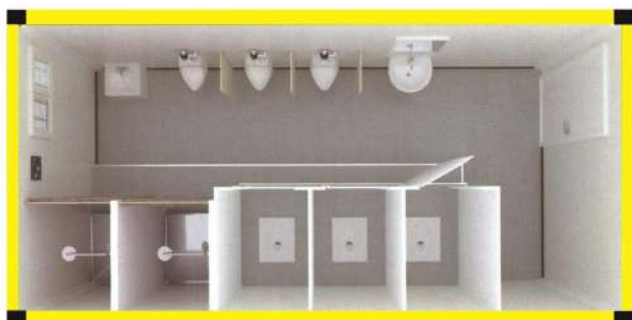
功能分类及布局



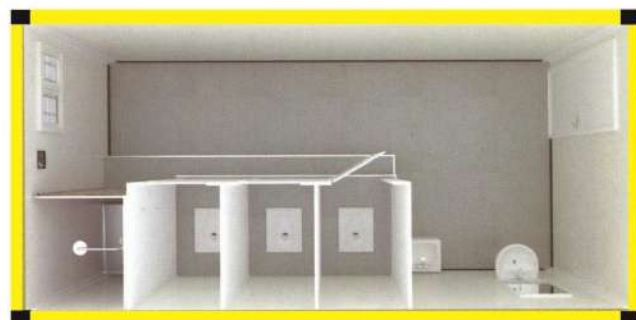
◆ 男卫生间箱
Male toilet



◆ 女卫生间箱
Female toilet



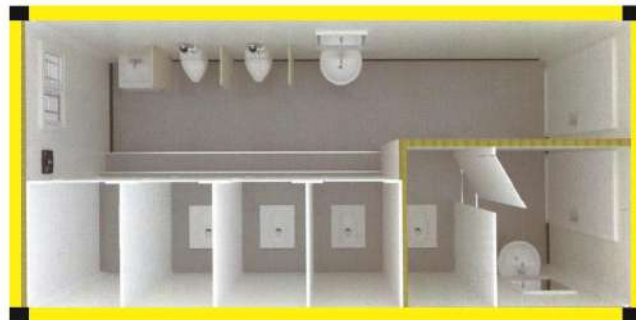
◆ 男卫、浴一体箱
Male bathroom, bath one box



◆ 女卫、浴一体箱
Women's bathroom, bath one box



◆ 淋浴箱
Shower box



◆ 男女卫一体箱
Men's and women's one box



适应各种场所使用



◆ 标准间带卫浴
Standard room with bathroom



◆ 综合办公室
General Office



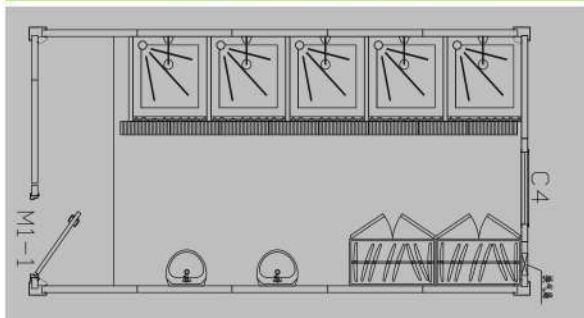
◆ 套间
Suite



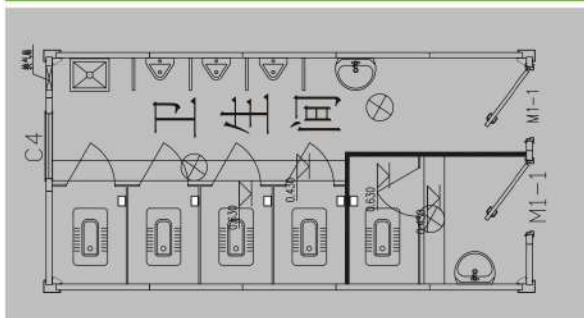
◆ 套间
Suite

美观 经济 环保 高效

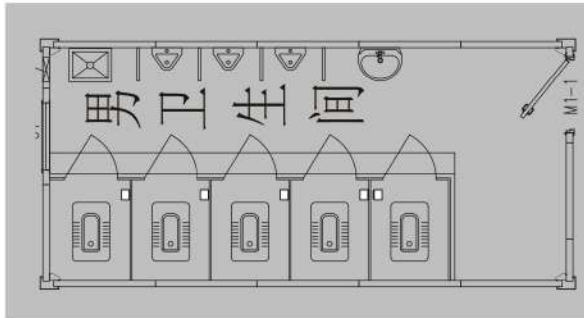
淋浴间 Shower Room



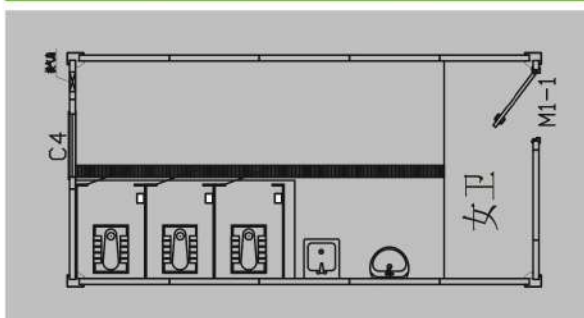
男女卫生间 Men's and women's bathrooms



男卫生间 Men's room

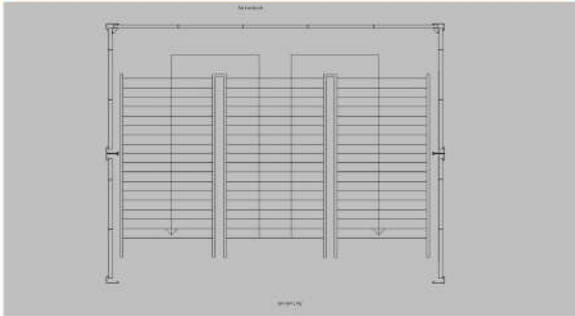


女卫生间 Ladies' room

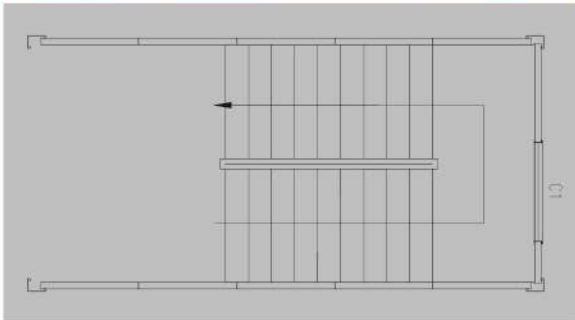


美观 经济 环保 高效

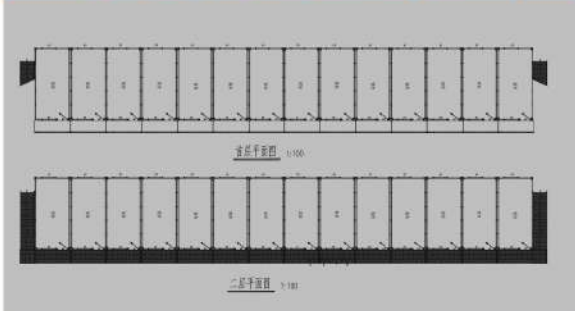
内置1+2楼梯 Built-in 1+2 stairs



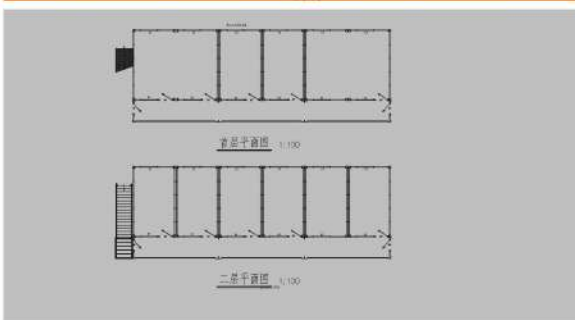
内置双跑楼梯 Built-in double-running stairs



外置楼梯走道 External Stairway



玻璃幕内走廊 Glass-enclosed corridor



箱式房优势 ▽

箱式房具有工业化、安全耐用、适用范围广、组合多样化、节能环保和移动便捷等优势。

规模化流水线生产——组成箱房的单元模块全部在工厂内的流水化生产线上完成，尺寸标准化、质量控制严格，生产效率高，实现了规模生产及成本的有效控制。

装配式箱式房结构强度均通过专用试验台进行力学检测，结构安全可靠，抗震8级，抗风12级，使用寿命20年以上。具有更强的抗震、抗压、保温、隔音、防火、防水、防雪、防风性能。可根据不同地区、不同领域及不同用途的需求，建成永久或半永久建筑。

根据不同需求，装配式箱式房可设计成办公、住宿、门厅、卫生间、厨房、餐厅、娱乐室、会议室、诊所、洗衣间、储藏室、指挥所等各种功能单元。

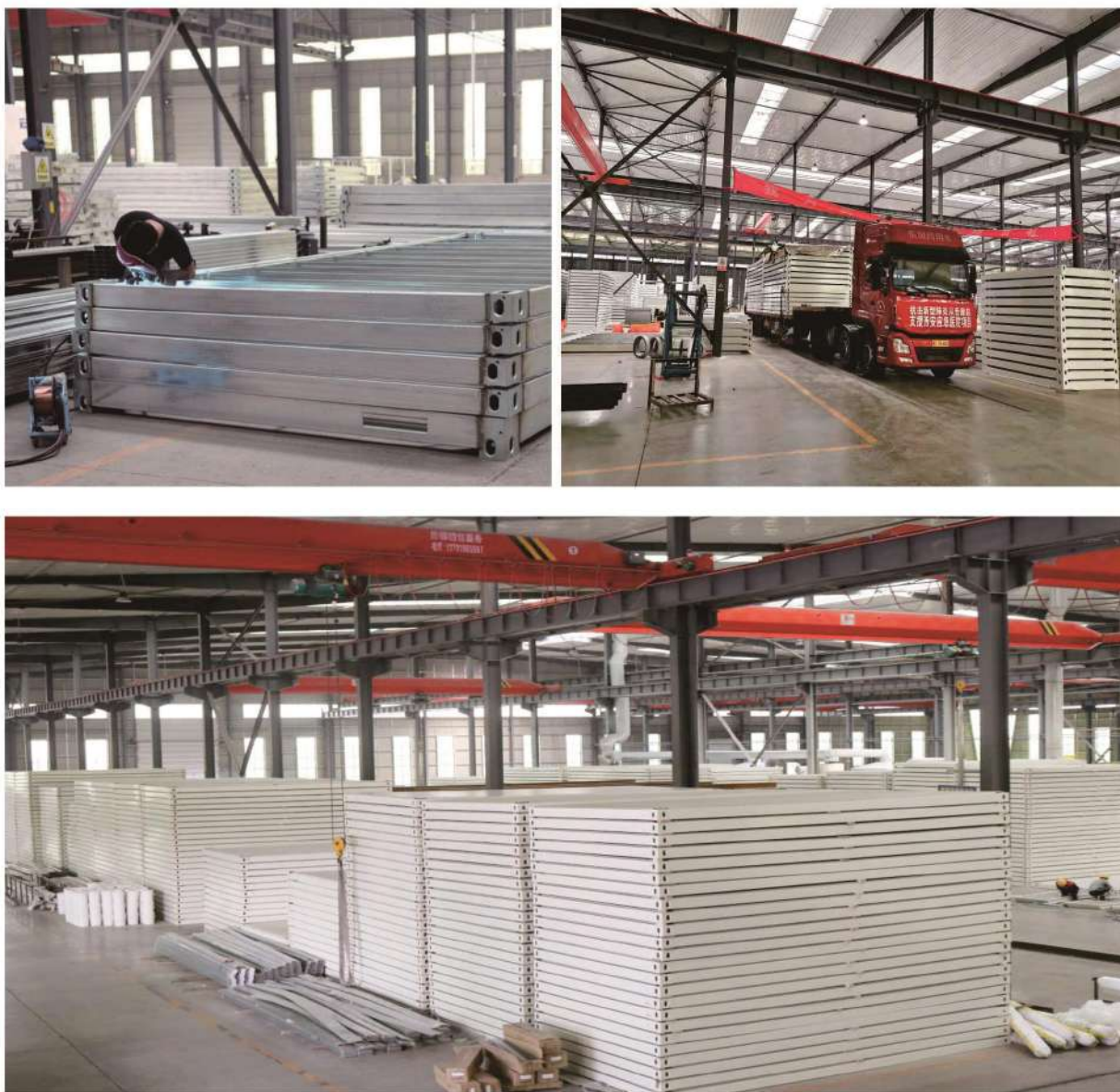
装配式箱式房赋予了设计人员更大的灵活性，以单个箱体为单位，可任意叠加组合。一个模块单元体既可以是一整个房间或若干个房间，也可以是组成一个大房间的局部。可任意长度、宽度方向拼装组合，可三层叠放，可添加造型屋顶，露台等装饰。

采取“工厂制造+现场安装”模式，使项目可减少施工用水量、混凝土损耗约60%，减少施工垃圾和装修垃圾约70%，节能约50%，整体生产效率提高约2-3倍。在不同形状单元体间形成的空间，将用于绿化、种草皮或是各种观赏性植物，盆栽等，这些空间进行合理运用，将更多的节约土地。

装配式箱式房整体性能好，移动便捷，能很好的适应公路、铁路、船舶等现代化运输方式。并且搬迁无需拆散，可连箱带物一起移动，无损耗，可库存，也可多次周转使用，即快又省钱，且残余价值较高。



工厂预制 生产安装



打包式箱房是焊接结构，钢构采用镀锌技术，由结构系统、地面系统、楼面系统、墙面系统、屋面系统组成，每个系统由数个单元模块组成，单元模块在工厂制造完成，房屋现场由单元模块装配完成。

The packaged box is a welded structure. The steel structure is galvanized. It consists of a structural system, a ground system, a floor system, a wall system, and a roofing system. Each system consists of several unit modules, and the unit modules are manufactured at the factory. The house site is assembled by unit modules.

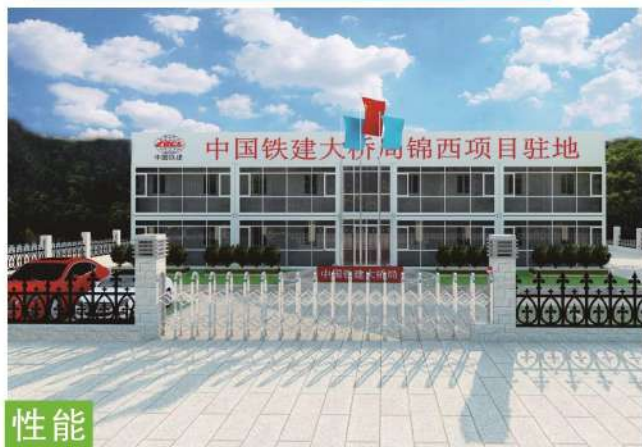
箱式房安装方便



可以做简单混凝土浇筑基础或者地面垫砖，甚至可以直接放在地面上，无需胀栓连接，直接摆放即可，自带楼面体系无需再做地平处理。

It can be used as a simple concrete pouring foundation or floor mat, or even directly on the ground. It can be placed directly without the need of expansion and bolt connection, and the floor system does not need to be leveled.

箱式房性能价值



性能

◆ 抗震8级，抗风12级，使用寿命15年以上。打包式箱房选材优质，可循环使用，经济环保。墙体采用75mm厚双面彩钢玻璃丝棉夹芯板，可起到良好的保温、防潮、隔热的效果，导热系数 $\leq 0.033W/(m.K)$ ，同时具有隔音功能，环境舒适。打包式箱房比传统的活动板房更密封、更隔音、更防火、更防潮、更隔热。



It is shockproof 8 grade, windproof 12 grade, and has a service life of more than 15 years. Packed cabinets are of high quality, recyclable, economical and environmentally friendly. The wall adopts 75mm thick double-sided color steel glass wool sandwich panel, which can achieve good heat preservation, moisture proof and heat insulation effect. The thermal conductivity is $\leq 0.033W/(m.K)$, and it has soundproof function and comfortable environment. Packed rooms are more sealed, more soundproof, fireproof, more moisture-proof and more insulated than traditional mobile panels.



价值

◆ 打包式箱房搬迁无需拆散，可连箱带物一起移动，无损耗，可库存，也可多次周转使用，即快又省钱，且残余价值较高。房屋的墙体、吊顶、电、门窗等一次性装修，永久性使用，节能环保又美观。



Packed box relocation does not need to be dismantled, it can be moved together with the box, no loss, can be in stock, or can be used repeatedly, which is fast and save money, and the residual value is high. The wall, ceiling, electricity, doors and windows of the house are decorated once and for a long time, which is energy-saving, environmentally friendly and beautiful.

箱式房运输方便

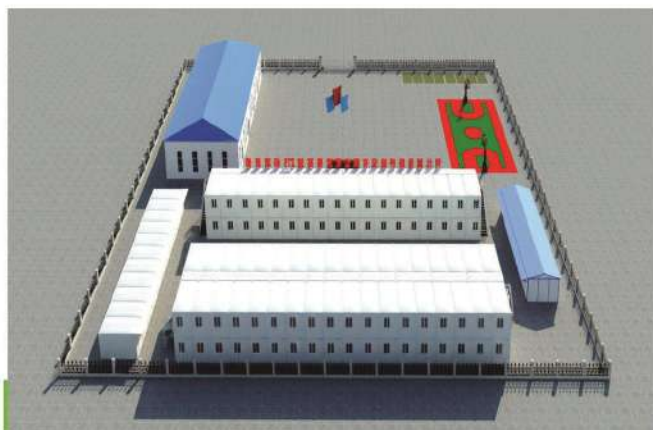


运输

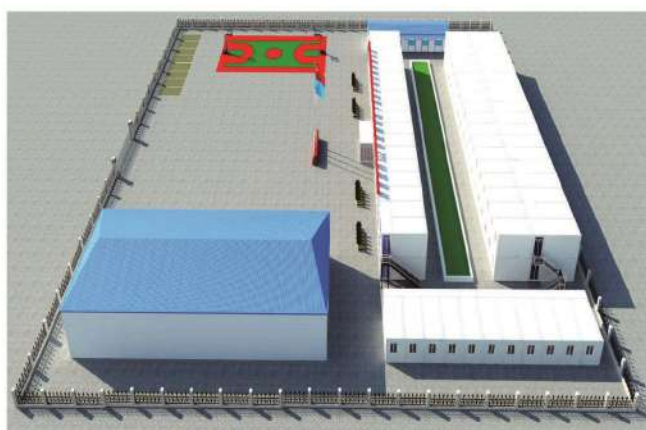
◆ 可拆卸做成板式包装，适用于海运和陆运。
 陆运：17.4米的平板车可装12套，极大的节省了运输成本。近距离可选用将房屋在工厂预制组装好，整箱运至受用地，吊装好后直接使用。
 海运：通常一个40尺高箱装6个。



Removable into panel packaging for marine and land transportation.
 Ground transportation: The 17.4-meter flatbed can hold 12 sets, which greatly saves transportation costs. The house can be prefabricated and assembled in the factory at a close distance. The whole box is transported to the occupied land and used directly after lifting.
 Shipping: Usually 6 in a 40-foot tall box.



◆ 由于打包式箱房采取了“工厂制造+现场安装”模式，与传统建设项目相比，使项目可减少施工用水量、混凝土损耗约60%，减少施工垃圾和装修垃圾约70%，节能约50%，整体生产效率提高约2-3倍。在不同形状单元体间形成的空间，将用于绿化、种草皮或是各种观赏性植物，盆栽等，这些空间进行合理运用，将更多的节约土地。



As the packaged box adopts the “factory manufacturing + on-site installation” mode, compared with the traditional construction project, the project can reduce the construction water consumption, concrete loss by about 60%, reduce construction waste and decoration waste by about 70%, and save energy by about 50%. The overall production efficiency is increased by about 2-3 times. Spaces formed between different shaped unit bodies will be used for greening, planting turf or various ornamental plants, potted plants, etc., and these spaces will be used reasonably to save more land.

仓储物流部配送能力

邯郸馆陶制造基地仓储物流部配备26人，其中配备了主管1名，发货专员2个，装卸班组4组，库管4名，库工2名。

(1) 物流配送能力：180套/日



(2) 物流配送方面

编号	合作的物流公司
1	邯郸市德通运输有限公司
2	邯郸捷运运输有限公司
3	邯郸市正时达运输有限公司
4	广平县鹏祥物流有限公司
5	曲周县顺驰物流有限公司
6	河北旭峰物流有限公司

我公司同邯郸市各大物流公司展开深度合作，本着长期合作、互惠互利、共享共赢的发展宗旨，针对我公司货物运输的特点，我们优化了物流配送方案，制定一整套严谨、科学、高效、安全的物流装载和运输的方案，目前已合作多年，运营状况非常好。

物流运输车辆整合能力方面，我公司能保证车辆的充足性与及时性。

合作工程 ▶▶



中国建筑一局集团



中国燃气集团项目



北京北投集团新建项目



中国铁建大桥局项目



中国建筑八局驻扎项目



香河水岸华语项目





箱式房内景

Box room interior view



工程案例

Engineering case

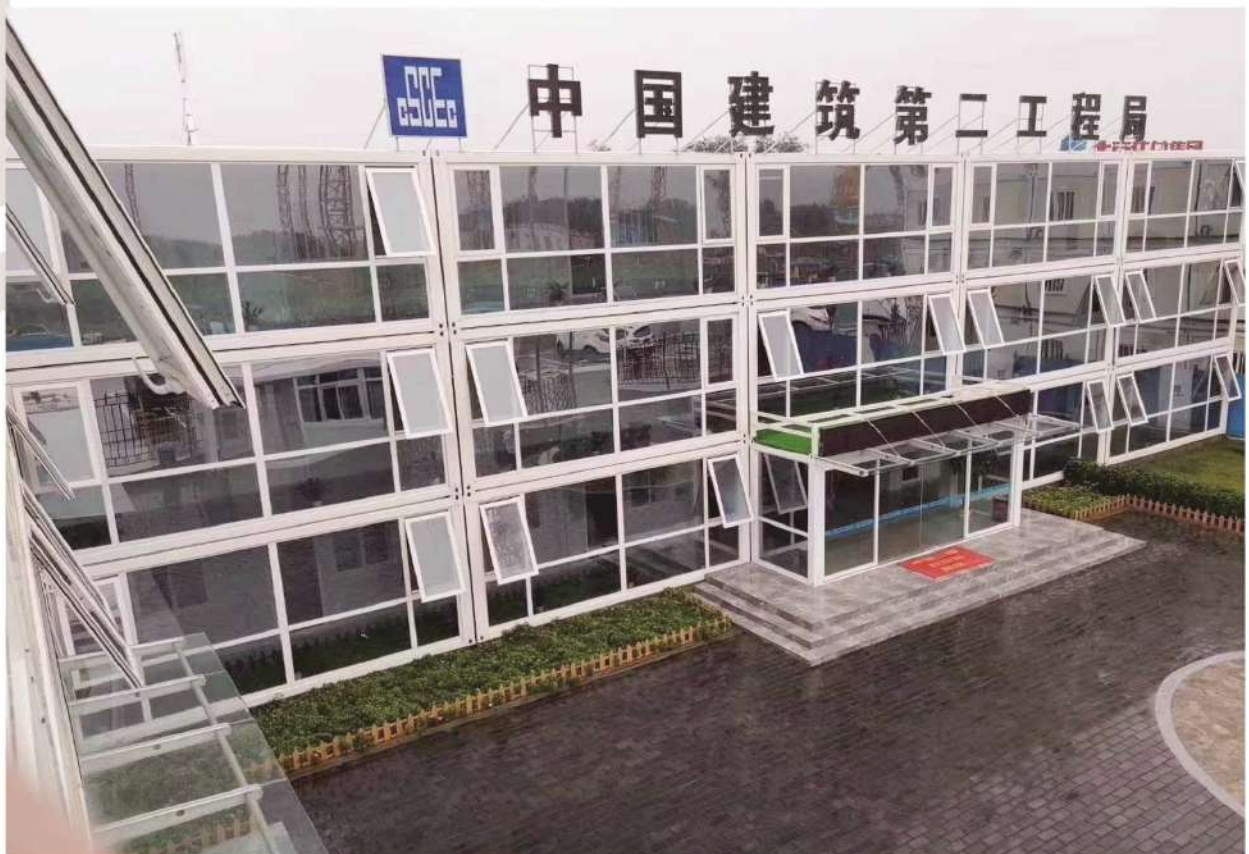




箱式房 项目展示

Box Room Project display







工程案例

Engineering case



Engineering case

工程案例







北京燃气集团项目



香河水岸华语项目





华西十二基准方中项目



江苏省江建集团项目



雄安新区在建项目



中建一局项目





快装活动板房

**Prefab
house**



快装活动房常用模数面积对照表

KUAIZHUANGHUODONGFANGCHANGYONGMOSHUMIANJIDUIZHAOBIAN

宽 长	单层 (3P)			双层 (6P)			三层 (9P)		
	3K	4K	5K	3K	4K	5K	3K	4K	5K
4K	45.53	59.07	72.61	103.79	130.87	157.95	177.64	218.26	258.88
5K	56.67	73.52	90.38	126.97	160.68	194.39	212.87	263.43	313.99
6K	67.81	87.98	108.14	150.16	190.49	230.82	248.11	308.61	369.10
7K	78.95	102.43	125.90	173.35	220.30	267.26	283.34	353.78	424.21
8K	90.09	116.88	143.67	196.53	250.11	303.69	318.58	398.95	479.32
9K	101.22	131.33	161.43	219.72	279.93	340.13	353.81	444.12	534.43
10K	112.36	145.78	179.19	242.91	309.74	376.57	389.05	489.30	589.54
11K	123.50	160.23	196.96	266.09	339.55	413.00	424.28	534.47	644.65
12K	134.64	174.68	214.72	289.28	369.36	449.44	459.52	579.64	699.76
13K	145.78	189.13	232.48	312.47	399.17	485.88	494.76	624.81	754.87
14K	156.92	203.58	250.25	335.65	428.98	522.31	529.99	669.98	809.98
15K	168.06	218.03	268.01	358.84	458.79	558.75	565.23	715.16	865.09
16K	179.19	232.48	285.77	382.03	488.61	595.19	600.46	760.33	920.20
17K	190.33	246.93	303.54	405.21	518.42	631.62	635.70	805.50	975.31
18K	201.47	261.38	321.30	428.40	548.23	668.06	670.93	850.67	1030.42
19K	212.61	275.84	339.06	451.59	578.04	704.49	706.17	895.85	1085.53
20K	223.75	290.29	356.83	474.77	607.85	740.93	741.40	941.02	1140.64
21K	234.89	304.74	374.59	497.96	637.66	777.37	776.64	986.19	1195.75
22K	246.02	319.19	392.35	521.15	667.48	813.80	811.87	1031.36	1250.86
23K	257.16	333.64	410.12	544.33	697.29	850.24	847.11	1076.54	1305.97
24K	268.30	348.09	427.88	567.52	727.10	886.68	882.34	1121.71	1361.08
25K	279.44	362.54	445.64	590.71	756.91	923.11	917.58	1166.88	1416.18
26K	290.58	376.99	463.40	613.90	786.72	959.55	952.81	1212.05	1471.29
27K	301.72	391.44	481.17	637.08	816.53	995.99	988.05	1257.23	1526.40
28K	312.85	405.89	498.93	660.27	846.35	1032.42	1023.28	1302.40	1581.51
29K	323.99	420.34	516.69	683.46	876.16	1068.86	1058.52	1347.57	1636.62
30K	335.13	434.79	534.46	706.64	905.97	1105.30	1093.75	1392.74	1691.73

面积计算规则:

1. 板房面积按外墙边长宽计算乘以层数;
2. 室外楼梯、走道按自然层投影面积之和计算;
3. 雨篷按水平投影面积的一半计算;
4. 伸出墙外的板不计算建筑面积;
5. 总面积 = (1) + (2) + (3)
6. 标准层两部楼梯, 左右山墙各一部, 二层板房每部楼梯4.5m², 三层板房每部楼梯16.8m², 增减楼梯时按此数增减即可;
7. 除特别注明外, 工程量计算方法均按上述公式进行调整结算款。

河北中泰房屋

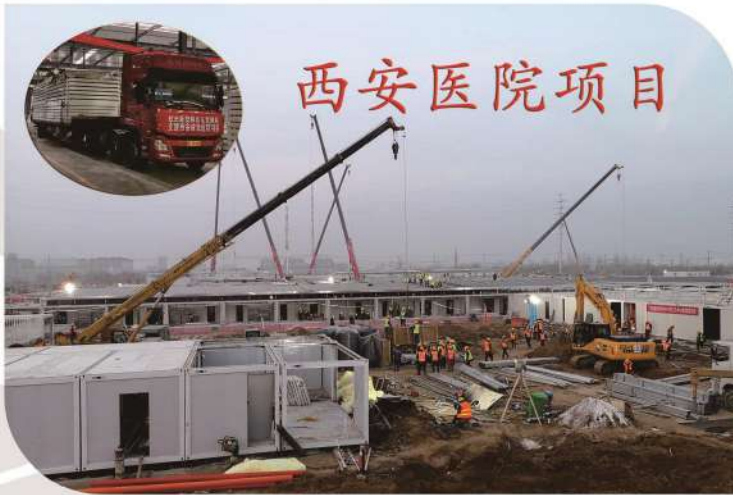
社会贡献

新型冠状病毒感染的肺炎疫情牵动着全国人民的心。大年初一，在面临重重困难情况下，通过中泰人的不懈努力，当天就将第一批抗疫物资（180套医用方舱）送达武汉火神山医院现场，也是最早将抗疫物资送达施工现场的企业之一，受到武汉市政府和承建单位的高度赞扬。



河北中泰房屋支援武汉

此后的两个月内，我公司共向武汉火神山医院、雷神山医院、武汉周边县市、郑州、西安、北京等地区供应医用方舱3286套，建设面积达59148平米，为全国支援抗疫，狙击疫情，做出了突出的贡献。



...

2021年01月16日

邯郸馆陶：“集成房屋”驰援邢台疫情防控

作者：陈正 王华美

邯郸学习平台

+ 订阅

1月13日，河北省邯郸市馆陶县经济开发区河北中泰钢结构科技有限公司（以下简称河北中泰公司）生产车间内，工人们正在井然有序地压型、组装焊接、打磨、喷涂、顶底框装修，2500套为邢台南宮市、隆尧县量身打造的装配式模块化集成房屋正在紧锣密鼓地抢抓工时、备货生产。

接到邢台紧急支援群众隔离点建设协助函后，河北中泰钢

☆ 🔗

河北中泰房屋

社会贡献

2021年1月份月上旬，由于境外输入病例，导致河北多地爆发疫情，面对疫情，河北中泰房屋选择再出发，克服种种现实困难，不遗余力地支援全省抗疫。截止到2月上旬，我公司共支援全省医用方舱 2965套，建筑面积达53370平米，为河北省抗疫做出了突出贡献。

河北馆陶：2500套“集成房屋”驰援邢台疫情防控

2021-01-14 17:18:58 来源: 河北新闻网

举报



0

分享至



河北新闻网讯（河北日报记者陈正 通讯员王华美）1月13日，河北省邯郸市馆陶县经济开发区河北中泰钢结构科技有限公司（以下简称河北中泰公司）生产车间内，工人们正在井然有序地压型、组装焊接、打磨、喷涂、顶底框装修，2500套为邢台南宫市、隆尧县量身打造的装配式模块化集成房屋正在紧锣密鼓地抢抓工时、备货生产。



河北新闻网
Hebnews.cn

2021年01月19日

影像记录 | 邯郸：2500套装配式集成房屋驰援邢台疫情防控

作者：胡晓华

邯郸学习平台



2021年1月17日，在邯郸市馆陶县中泰钢结构科技有限公司生产车间内，工人正在倒运和检查型材。馆陶县中泰钢结构科技有限公司接到邢台南阳市和隆尧县政府紧急支援群众隔离点建设协助函，紧急驰援邢台南阳市装配式集成房屋成品1500套，驰援隆尧县装配式集成房屋成品1000套，共计建筑面积45000平方米。



“1月6日晚接到的通知，好多工人直接放弃了休班，回到厂里加班加点赶工。”河北中泰公司董事长杨卫通介绍，接到邢台南阳市和隆尧县政府紧急支援群众隔离点建设协助函后，公司第一时间调度人员、物资，开足马力超常规生产。但受疫情影响，各地都采取了限制物流配送、交通管控等应急措施，导致公司运输抗疫物资车辆、工程机械及安装人员进出难度增大。馆陶县委、县政府获悉情况后，第一时间进厂办公，各相关单位积极对上沟通，在最短时间内打通了物流障碍。



河北中泰钢结构科技有限公司紧急生产2500套装配式模块化集成房屋，驰援邢台南阳市、隆尧县，为当地群众建设临时隔离点。图为拉满货物的货车紧急驶往邢台南阳市。通讯员王华美摄

人民网 people.cn

人民图片 vip.people.com.cn

客户联系：010-65363478
021-63519028
摄影师联系：021-63519288
邮箱：vip@people.cn

关键词 请输入要搜索的关键词 高级搜索

首页 最新图片 人民日报见报 海外版见报 分类查询 地域查询 图片故事 专题策划 业务合作 人民视觉

公示公告： | 关于要求摄影师完善银行帐户信息的通知 征集注 | 用户名 密码 验证码 8241 登录 注册 找回密码

河北邯郸：2500套装配式箱式房驰援邢台



图片信息

图片ID：9792122
图片尺寸：2260*3256
图片大小：808.00 KB

上传时间：2021-01-18 08:41:16
图片说明：2021年1月17日，在河北省邯郸市馆陶县河北中泰公司，组装好的整箱成品房装车运往疫区。

总说明：

河北中泰房屋

社会贡献

社会贡献



支援新疆疫区



中泰 ZhongTai Fang Wu 房屋为您服务



售后服务

一年免费维保

质保期后，免费升级、技术支持。

业务咨询服务

行业优秀管理经验、信息化经验。

驻场服务

专人驻场服务，提供技术支持。

远程服务

通过远程工具，处理问题。



您想要的服务
都在我这



河北中泰钢结构科技有限公司

地址：河北省馆陶县工业园区



» 中泰房屋